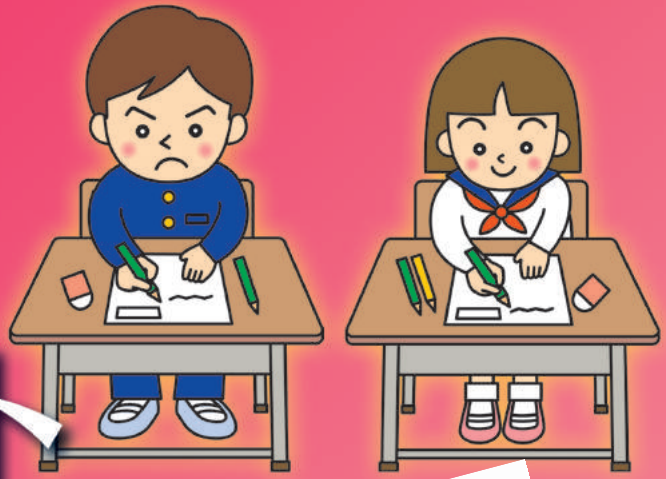


親の代からの 平成28年度 新教研 会場 もぎテスト



受験勉強は自分の「チカラ」を知ることから始まります。

**志望校合否4校判定
プラス
学力から見た志望校ガイド**

Point.1 自分の実力がハッキリわかります

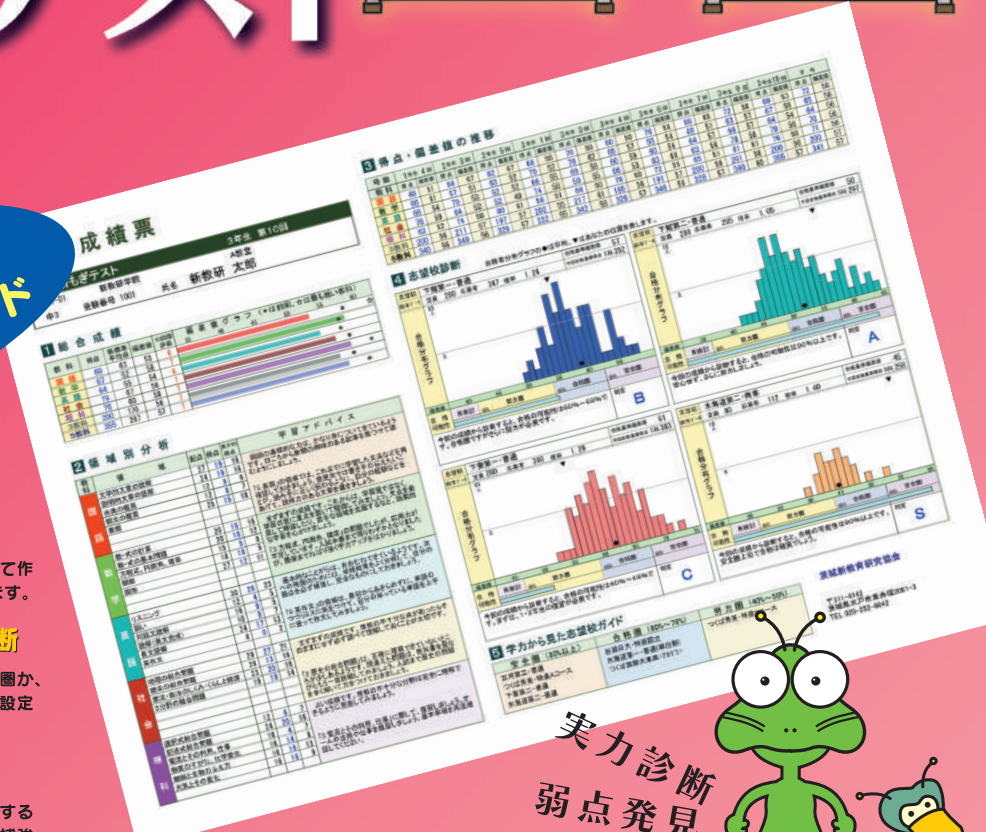
県立高や私立高の入試問題を分析し、一般的な入試問題傾向に従って作られた問題です。現在の実力がどのくらいなのかハッキリとわかります。

Point.2 スバリ! 志望校の合格可能性を診断

現在の実力で志望校の合格可能性はどうか、あとどれくらいで合格圏か、など正確に診断します。志望校が実力にふさわしいか、また目標の設定などに信頼性の高いデータが役に立ちます。

Point.3 あなたの弱点を的確に診断

各教科とも、コンピュータがあなたの苦手とする分野を的確に指摘するので、今後の学習ポイントがわかります。自分の弱点を知り、それを補強することによって得点がアップします。



実力診断
弱点発見
実践力増強



教科／国語・社会・数学・理科・英語

資料／① 問題の解答・解説
② 個人成績票
③ 新教研もぎテスト資料[学ing]

料金／4,500円(1回分)

号数	実施日	会場
11月号	11月13日	水城高等学校 土浦日本大学高等学校
12月号	12月4日	水城高等学校 つくば秀英高等学校
1月号	2017.1月29日	水戸葵陵高等学校 常総学院高等学校

実施会場のお問い合わせはできません。お問い合わせは全て新教研へお願いします。

茨城新教育研究協会

0120-86-5559

http://www.shinkyoken.co.jp/

早割

8/31までに会場テスト全3回分(11/13・12/4・1/29)のお申込みを頂き、9/30までにお振込を完了された方へ図書カード(3,000円分)をプレゼント致します。詳しくはHPをご覧ください。



お申し込み方法

●申込書を当会までお送り下さい。折り返し、振込用紙をお送りいたします。期日までにお振り込み下さい。申し込み締め切りは、実施日の2週間前必着です。

郵送先／〒311-4141 水戸市赤塚二丁目212-56
茨城新教育研究協会 新教研会場もぎテスト係

<注意>

※会場が満員になった場合は、締切日以前でも申し込みを締め切らせていただきます。
※当日は、受験票・振込用紙の控え・うわばき・筆記具・作図用具をお持ちください。
※ご入金後の変更・キャンセルは受け付けられません。試験当日に体調不良等で欠席した場合は、ご自宅へ問題をお送り致します。その際、不足分800円(問題送料+リスニングCD代)の振込用紙を同封致します。
※申し込みの際に頂いた個人情報(住所・氏名・電話番号)は、テスト結果の発送に利用いたします。また、法令の定めのある場合を除き、事前に同意を得ることなく、個人情報を第三者に提供いたしません。

新教研会場もぎテスト申込書

平成 年 月 日

申し込み号数	11月号	12月号	1月号
希望会場	水戸・土浦	受験料合計金額	円
フリガナ			
受験者氏名	男・女		
フリガナ			
保護者氏名			
住所	〒		
電話番号	()		

※ご希望の号数、会場および性別は○で囲んでください。 茨城新教育研究協会